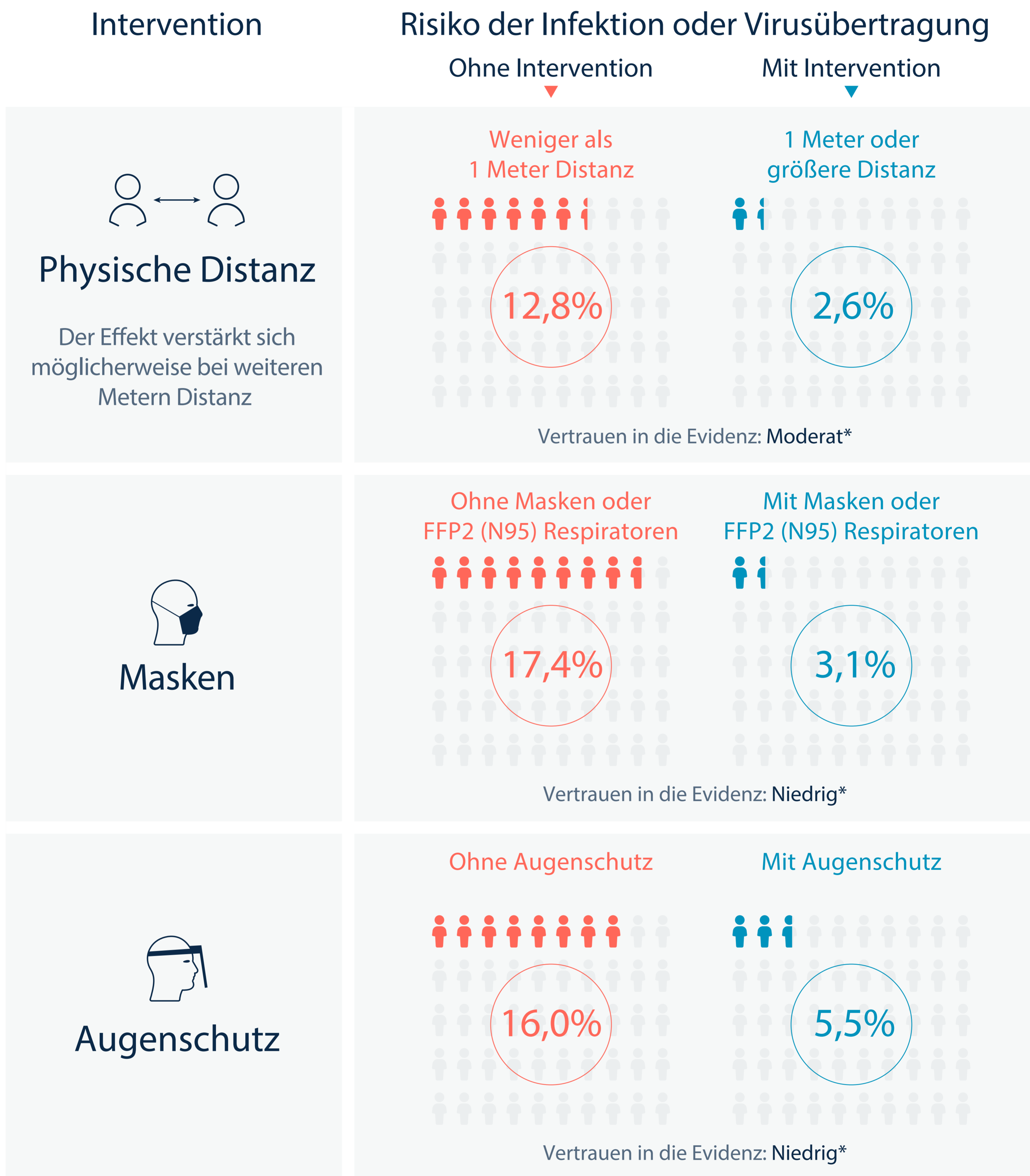


Was schützt gegen COVID-19 Infektion oder SARS-CoV-2 Virusübertragung?



* Siehe unten für eine volle Erklärungen des Vertrauens in die Evidenz und die Gründe, weshalb diese Kategorien benutzt werden. Moderates Vertrauen: Der wahre Effekt ist wahrscheinlich nahe bei dem Effektschätzer, aber es besteht die Möglichkeit, dass er doch relevant anders ist. Niedriges Vertrauen: Unser Vertrauen in den Effektschätzer ist begrenzt: Der wahre Effekt kann durchaus relevant anders vom ermittelten Effektschätzer sein.

Selbst wenn sie richtig eingesetzt und kombiniert werden, bietet keine dieser Interventionen vollständigen Schutz und andere grundlegende Schutzmaßnahmen (wie z.B. Händehygiene) sind unerlässlich, um die Virusübertragung zu reduzieren

Chu DK, Akl EA, Duda S, Solo, K, Yacoub S, Schünemann HJ for COVID-19 SURGE. Physical distancing, face masks, and eye protection to prevent person-to-person transmission of SARS-CoV-2 and COVID-19: a systematic review and meta-analysis. Lancet 2020. Published online June 1. Translators: Dr. Holger & Finn Schünemann

THE LANCET